

# 製品データシート

## 洗眼器付き移動式自給型安全シャワー - 114リットル

### STD-40K/45G

固定式の安全シャワーや洗眼器が適さない現場や、水道設備がない場所での待機用、または既存の安全シャワーがメンテナンス中の場合に不可欠な製品です。

恒久的な配管式モデルを補完するために設計されたこの114リットルユニットは、プロジェクト中に危険箇所が変化しても簡単に移動できます。

この非加熱モデルは、ポリプロピレン内張りのシリンダー、頑丈な粉体塗装軟鋼フレーム、大型空気入りタイヤを備えており、移動が容易です。

#### オプション:

凍結防止用断熱ジャケット (STD-J-40K/45G)

タンク内の水の凍結を防ぐヒーター付きジャケット (STD-H-40K/45G)

ハンドヘルドアイシャワー、フェイスシャワー、ボディシャワー



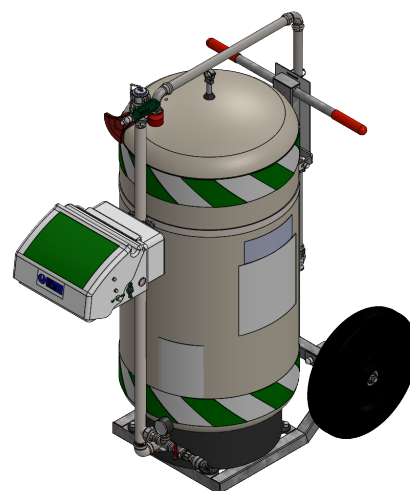
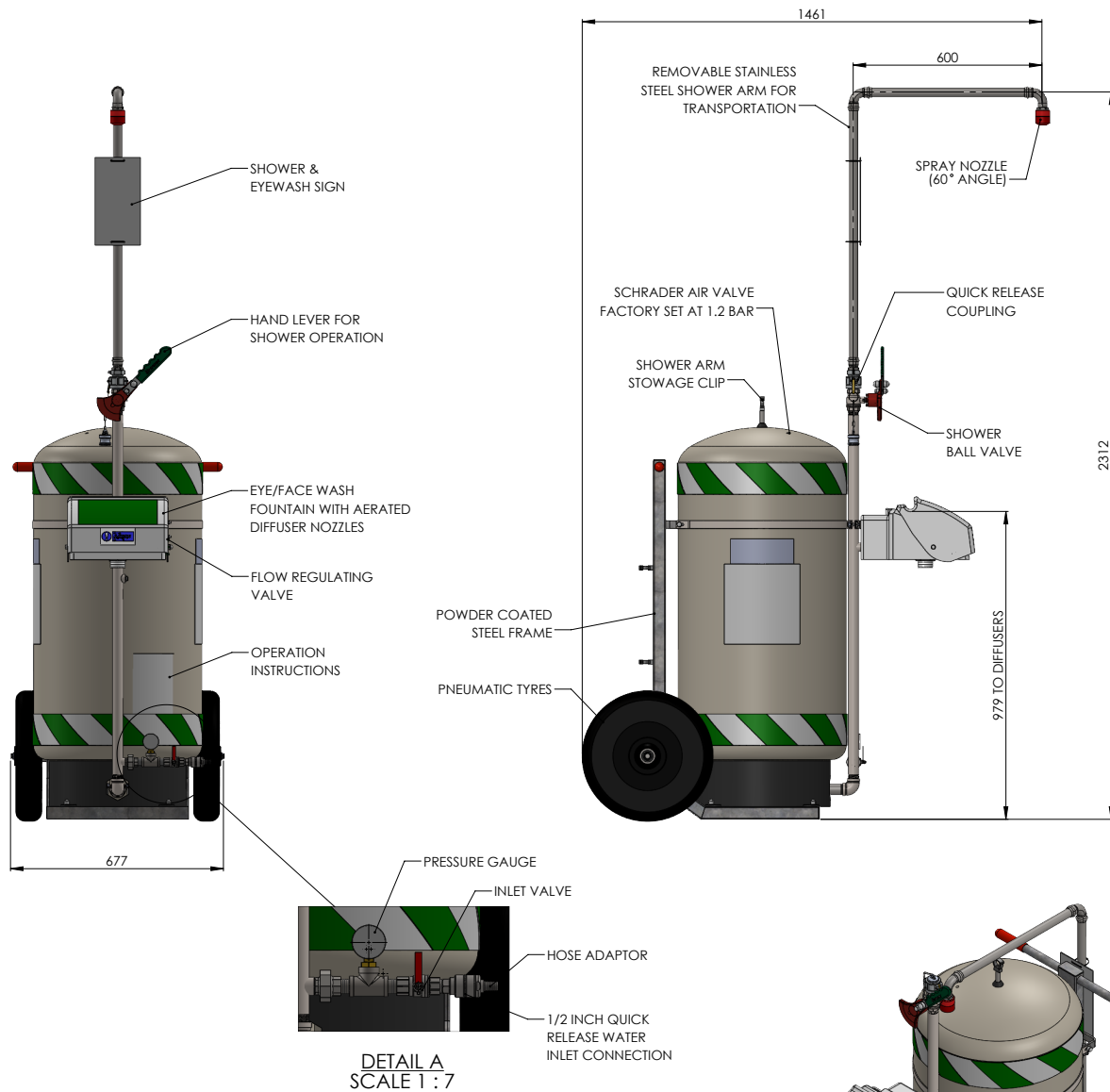
## 仕様

構造材料	
配管および継手	ステンレス鋼
操作弁	ステンレス鋼、フルボア、ステイオープンボールバルブ
フレーム	ふんたいとそう なんこう
シャワーノズル	uPVC
アイウォッシュ	アクリロニトリル・スチレン・アクリレート (ASA)
洗眼ディフューザー	真鍮製保持リング (クロムメッキ)、ステンレス製フィルターメッシュ、プラスチック製本体
標準仕上げ	粉体塗装タンク
サービス	
容量	114リットル / 30米ガロン
水入口	1/2インチクイックリリースホースコネクター
作動圧力	3~5.5 BAR G / 43~79 PSI
最低流量	シャワー: 毎分50リットル / 毎分13米ガロン 目を洗う: 毎分12リットル / 毎分3米ガロン
周囲動作温度	
最低限	5C / 41F
最大	35C / 95F
操作	
シャワー	レバーを押し下げる
アイウォッシュ	蓋を引き下げる
寸法および重量	
寸法 (幅x奥行x高さ)	組み立て式: 677mm (26.6インチ) × 1461mm (57.5インチ) × 2312mm (91インチ)
重量	80kg (176ポンド)

# 一般配置図

## 洗眼器付き移動式自給型安全シャワー - 114リットル

STD-40K/45G



ISOMETRIC VIEW  
(SHOWER ARM ATTACHED TO FRAME WHEN TRANSPORTING)